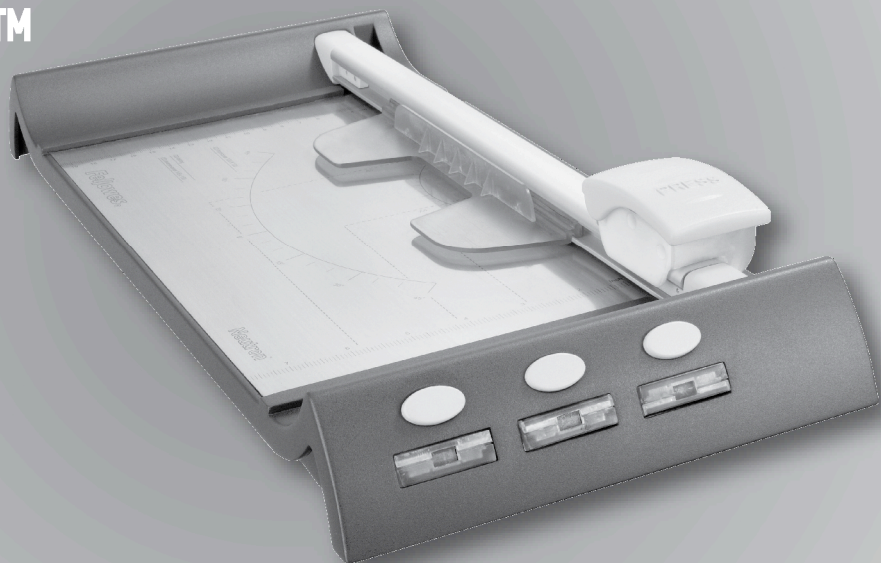




SafeCut™ Rotary Trimmers

Neutron™ / Neutron™ Plus
Proton™
Electron™



Please read these instructions before use.

Lire ces instructions avant utilisation.

Lea estas instrucciones antes de usarlo.

Diese Anleitungen vor Gebrauch genau durchlesen.

Prima dell'uso, si raccomanda di leggere questo manuale di istruzioni.

Dese instructies voor gebruik lezen.

Läs dessa anvisningar innan du använder apparaten.

Læs venligst denne vejledning før anvendelse.

Lue nämä ohjeet ennen käyttöä.

Vennligst les nøye igjennom denne bruksanvisningen før bruk.

Przed użyciem proszę zapoznać się z tą instrukcją.

Перед началом эксплуатации обязательно прочтите данную инструкцию.

Παρακαείσθε να διαβάσετε αυτές τις οδηγίες πριν χρησιμοποιήσετε το προϊόν.

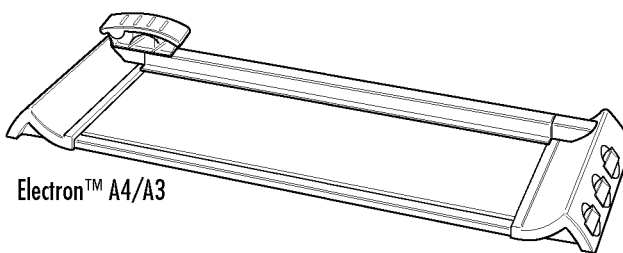
Kullanmadan önce lütfen bu talimatları okuyun.

Před použitím si přečtěte tyto pokyny.

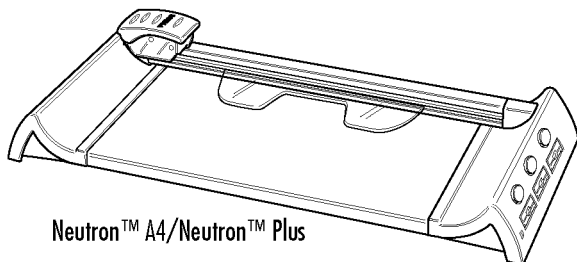
Pred použitím si prečítajte tieto pokyny.

Kérjük, hogy használat előtt olvassa el az utasításokat!

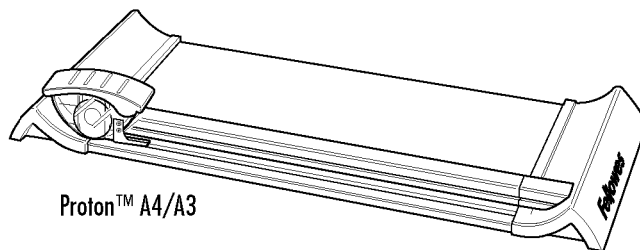
Leia estas instruções antes da utilização.



Electron™ A4/A3



Neutron™ A4/Neutron™ Plus



Proton™ A4/A3

CAPACIDADES E CONTEÚDO

Nº CRC	Modelo	Número de lâminas	Comprimento de corte (mm)	Capacidade de corte (folhas 80 gsm)
54100	Neutron A4	1	320	10
54101	Neutron Plus	4	320	10
54102	Proton A4	1	320	10
54103	Proton A3	1	460	10

Nº CRC	Modelo	Número de lâminas	Comprimento de corte (mm)	Capacidade de corte (folhas 80 gsm)
54104	Electron A4	4	320	10
54105	Electron A3	4	460	10

INSTRUÇÕES DE SEGURANÇA IMPORTANTES — Leia antes de utilizar o aparelho!

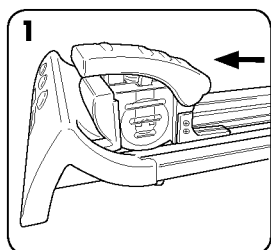


- Cuidado: as lâminas são extremamente afiadas.
- A cassetete SafeCut™ contém lâminas — não tente extrair as lâminas manualmente.
- Durante a utilização vigie sempre as crianças.
- Não sobrecarregue o cortador.
- Mantenha os animais de estimação afastados do cortador durante o seu funcionamento.
- Não abra nem tente reparar, pois isso tornará a garantia nula. Contacte o Serviço de Apoio ao Cliente se tiver quaisquer dúvidas. Observe que a garantia não se aplica em casos de utilização abusiva, manuseamento inadequado ou reparação não autorizada.
- Não tente abrir os cartuchos de lâminas SafeCut™.

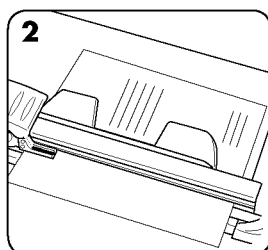
Precisa de ajuda?

Serviço de apoio ao cliente
www.fellowes.com
 Deixe os nossos peritos ajudá-lo a encontrar uma solução. Ligue sempre para a Fellowes antes de entrar em contacto com o seu ponto de venda.

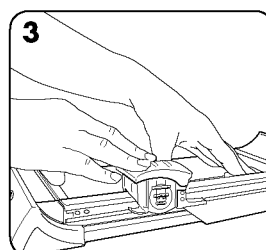
CORTAR PAPEL E FOTOS



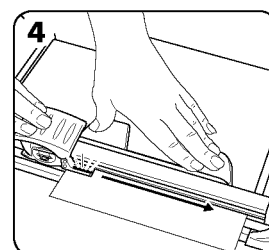
1. Faça deslizar o carro de corte para uma extremidade, para a posição de bloqueio.



2. Coloque o artigo (por ex., foto ou papel) sobre a mesa de corte.

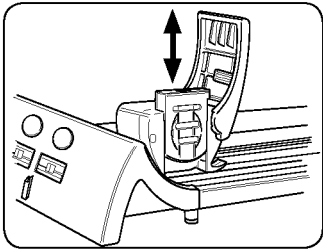


3. Segure bem o papel com a mão ou com o mecanismo de fixação. Para activar a lâmina de corte, empurre o manipulador do carro para baixo. (Electron: ao premir o manipulador para baixo, o LED acende-se.)

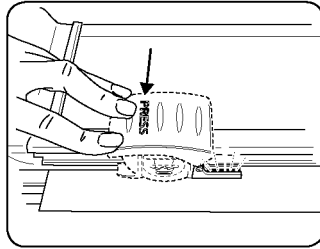


4. Para cortar, empurre o manipulador para baixo e faça deslizar o carro no comprimento até alcançar o fim da barra. No fim da barra, solte o carro e o mecanismo de fixação solta-se.

FUNCIONALIDADES DE SEGURANÇA SAFECUT™


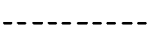



O sistema de cartucho SafeCut™ permite aos utilizadores alterar o cartucho de corte sem tocar nas lâminas.



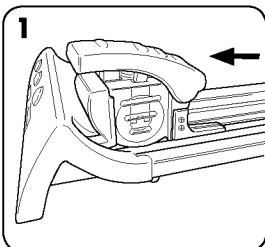
A Guia LED de SafeCut™ no cortador Electron para uma precisão iluminada. Mais seguro do que as guias de laser.

CONJUNTOS DE ACESSÓRIOS

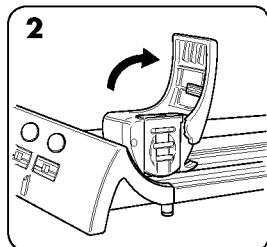
3 lâminas criativas SafeCut™	Capacidade de corte (folhas 80 gsm)
  Corte onda (Wave Cut)	5
  Perfurar	5
  Dobrar (dobra)	3

Nº CRC	Conteúdo dos conjuntos
54113	3 lâminas criativas SafeCut™ (1x onda, 1x perfurar, 1x dobrar)
54114	2 lâminas direitas SafeCut™
54115	Fitas de corte A4 (3)
54116	Fitas de corte A3 (3)

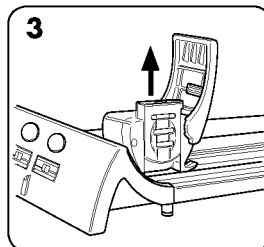
SUBSTITUIR A CASSETE DE LÂMINAS



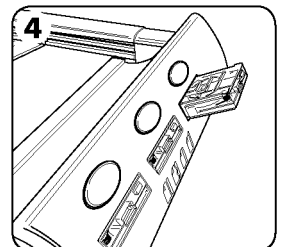
1. Faça deslizar o carro de corte para uma extremidade, para a posição de bloqueio.



2. Levante o manípulo do carro para cima.

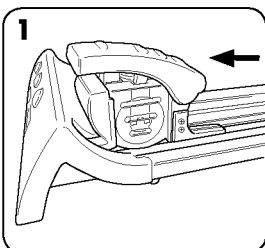


3. Puxe o cartucho SafeCut™ para cima, para fora do carro de corte, e introduza o novo cartucho (prima para encaixar no lugar com um clique).

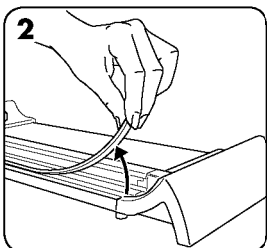


4. Prima o botão amarelo para soltar a cassete da base. Volte a colocar o SafeCut™ não utilizado na abertura de armazenagem na base.

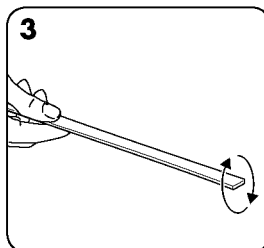
SUBSTITUIR A FITA DE CORTE



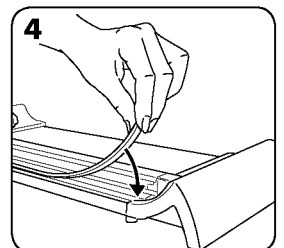
1. Faça deslizar o carro de corte para uma extremidade, para a posição de bloqueio.



2. Retire a fita de corte da base do cortador.

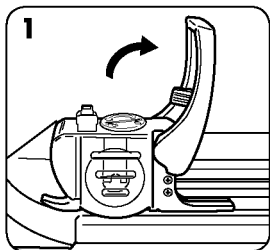


3. Vire a fita de corte para ser utilizada de ambos os lados.

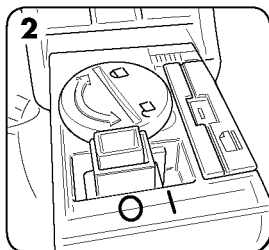


4. Fitas de substituição disponíveis (ver detalhes de acessórios).

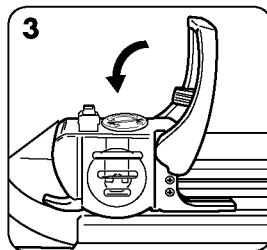
GUIA LED DO ELECTRON SAFECUT™



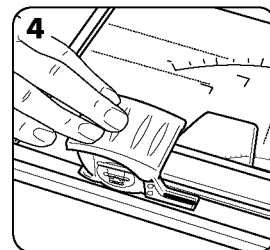
1. Faça deslizar o carro de corte para uma extremidade, para a posição de bloqueio. Puxe (movimentando de um lado para o outro) o manipulador do carro para cima.



2. Ligue o interruptor na posição LIGADO (I).

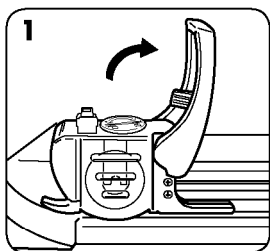


3. Puxe (vire) o manipulador do carro para baixo.

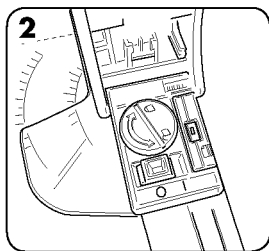


4. Prima o manipulador para activar a Guia LED SafeCut™.

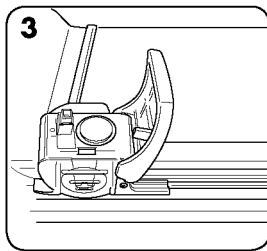
SUBSTITUIR A BATERIA NA GUIA LED ELECTRON SAFECUT™



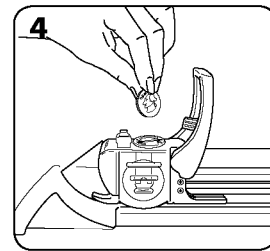
1. Faça deslizar o carro de corte para uma extremidade, para a posição de bloqueio. Puxe (movimentando de um lado para o outro) o manipulador do carro para cima.



2. Desrosque a tampa de baterias com uma moeda ou uma chave de fenda (para abrir a tampa de bateria, rode para à esquerda, para fechá-la, rode para à direita).



3. Retire a bateria velha e substitua pela nova [tipo CR2023].



4. Feche a cobertura da bateria.

GARANTIA

A Fellowes garante que todas as peças da máquina estão isentas de defeitos de material e mão-de-obra durante um período de 2 anos a contar da data de compra pelo consumidor original. Se encontrar um defeito em qualquer peça durante o período de garantia, o seu único e exclusivo recurso será a reparação ou a substituição, mediante o critério e a expensas da Fellowes, da peça com defeito. Esta garantia não se aplica em casos de utilização abusiva, manuseamento inadequado ou reparação não autorizada. QUALQUER GARANTIA IMPLÍCITA, INCLUINDO DE COMERCIALIZAÇÃO OU DE ADEQUAÇÃO PARA UMA FINALIDADE EM PARTICULAR, É AQUI

LIMITADA AO PERÍODO DE GARANTIA APROPRIADO, CONFORME ANTERIORMENTE ESTABELECIDO. Em caso algum poderá a Fellowes ser responsabilizada por quaisquer danos secundários ou acidentais imputáveis a este produto. Esta garantia dá-lhe direitos legais específicos. A duração e os termos e condições desta garantia são válidos a nível mundial, salvo em caso de imposição de limitações, restrições ou condições diferentes pelas leis locais. Para obter mais pormenores ou receber assistência nos termos desta garantia, contacte-nos directamente ou consulte o seu agente autorizado. Os acessórios e consumíveis não estão incluídos na garantia.

Norwegian

Dette produktet klassifiseres som elektrisk og elektronisk utstyr. Hvis du har tenkt å bortskaffe dette produktet, vennligst se til at du gjør dette i overensstemmelse med det europeiske WEEE-direktiv (Waste of Electrical and Electronic Equipment) og ifølge lokalt lovverk forbundet med dette direktivet.

For mer informasjon om WEEE-direktivet, vennligst besøk www.fellowesinternational.com/WEEE

Polish

Ten produkt został zaklasyfikowany do grupy urządzeń elektrycznych i elektronicznych. W celu pozbycia się zużytego sprzętu będącego w Państwie posiadaniu należy postępować zgodnie z Europejską Dyrektywą w sprawie zużytego sprzętu elektrycznego i elektronicznego (WEEE) oraz z lokalnie obowiązującym prawem.

Więcej informacji znajdziecie Państwo na stronie www.fellowesinternational.com/WEEE

Russian

Данное изделие классифицировано как электрическое и электронное оборудование. Когда придет время утилизировать данное изделие, пожалуйста, обеспечьте соблюдение Директивы Евросоюза об утилизации отходов электрического и электронного оборудования (Waste of Electrical and Electronic Equipment, WEEE) и местных законов, связанных с нею.

Для получения дополнительной информации о директиве WEEE, пожалуйста, посетите веб-сайт www.fellowesinternational.com/WEEE

Greek

Αυτό το προϊόν είναι ταξινομημένο ως Ηλεκτρικός και Ηλεκτρονικός Εξοπλισμός. Σε περίπτωση που θέλετε ν' απορρίψετε αυτό το προϊόν, παρακαλείσθε να βεβαιωθείτε ότι κάνετε την απόρριψη σύμφωνα με την Ευρωπαϊκή Οδηγία σχετικά με τα Απόβλητα Ηλεκτρικού και Ηλεκτρονικού Εξοπλισμού (WEEE) και σύμφωνα με τους τοπικούς νόμους που σχετίζονται μ' αυτή την οδηγία.

Για περισσότερες πληροφορίες σχετικά με την Οδηγία WEEE, παρακαλείσθε να επισκεφτείτε την ιστοσελίδα www.fellowesinternational.com/WEEE

Turkish

Bu ürün, Elektriksel ve Elektronik Ekipman olarak sınıflandırılmıştır. Bu ürünü bertaraf etme zamanı geldiğinde, lütfen bunun Avrupa Elektriksel ve Elektronik Ekipmanların Atılması (WEEE) Yönetmeliği ve bu yönetmele ilgili yerel kanunlar uyarınca yapıldığından emin olun.

WEEE Yönetmeliği hakkında daha fazla bilgi için lütfen www.fellowesinternational.com/WEEE sitesini ziyaret edin

Czech

Tento výrobek je klasifikován jako elektrické a elektronické zařízení. Po skončení jeho životnosti zajistěte jeho likvidaci v souladu se Směrnicí 2002/96/ES o odpadu z elektrických a elektronických zařízeních (OEEZ) a v souladu s místními předpisy, které s touto směrnicí souvisí.

Více informací o směrnici OEEZ najdete na stránkách www.fellowesinternational.com/WEEE

Slovak

Tento produkt je klasifikovaný ako elektrické a elektronické zariadenie. Ak nastane čas zlikvidovať tento produkt, zabezpečte, prosím, aby ste tak urobili v súlade s Európskou smernicou o odpade z elektrických a elektronických zariadeniach (WEEE) a v zhode s miestnymi zákonmi vzhľadom na túto smernicu.

Podrobnejšie informácie o Smernici WEEE nájdete na www.fellowesinternational.com/WEEE

Hungarian

Ez a termék Elektromos és elektronikus berendezés besorolású. Ha eljönne az idő, amikor ki kell dobni a terméket, akkor kérjük, gondoskodjon arról, hogy ezt az Európai elektromos és elektronikus berendezések hulladékáról szóló (WEEE) irányelv szerint tegye, megfelelően az irányelvhez kapcsolódó helyi törvényeknek is.

A WEEE Irányelvre vonatkozó további információkért kérjük, keresse fel a www.fellowesinternational.com/WEEE internetes címet

Portuguese

Este produto está classificado como Equipamento Eléctrico e Electrónico. Quando chegar a altura de eliminar este produto, certifique-se de que o faz em conformidade com a Directiva relativa a Resíduos de Equipamentos Eléctricos e Electrónicos (REEE) e em observância da legislação local relativa a esta directiva.

Para obter mais informações sobre a Directiva relativa a Resíduos de Equipamentos Eléctricos e Electrónicos (REEE), visite o endereço www.fellowesinternational.com/WEEE



Useful Phone Numbers

Declaration of Conformity

Fellowes Manufacturing Company

Yorkshire Way, West Moor Park, Doncaster, South Yorkshire, DN3 3FB, England declares that the product Model Electron A4/A3 conforms with the requirements of (RoHS) the Restriction of Hazardous Substances Directive 2002/95/EC.

Itasca, Illinois, USA
June 30, 2006

James Fellowes
James Fellowes

Help Line

Australia	+ 1-800-33-11-77
Canada	+ 1-800-665-4339
Europe	00-800-1810-1810

México	+ 1-800-234-1185
United States	+ 1-800-955-0959

Fellowes

Australia	+ 61-3-8336-9700
Benelux	+ 31-(0)-76-523-2090
Canada	+ 1-905-475-6320
Deutschland	+ 49-(0)-5131-49770
España	+ 34-91-748-05-01
France	+ 33-(0)-1-30-06-86-80
Italia	+ 39-071-730041

Japan	+ 81-(0)-3-5496-2401
Korea	+ 82-2-3462-2884
Malaysia	+ 60-(0)-35122-1231
Polska	+ 48-(0)-22-771-47-40
Singapore	+ 65-6221-3811
United Kingdom	+ 44-(0)-1302-836836
United States	+ 1-630-893-1600



1789 Norwood Avenue, Itasca, Illinois 60143-1095 • USA • 630-893-1600

fellowes.com

Australia	Canada	Deutschland	France	Japan	Polska	United Kingdom
Benelux	China	España	Italia	Korea	Singapore	United States